

牙周病-在治什麼?

李德孚牙醫診所

台北市信義區 11071
忠孝東路 4段512號 2F-1

電話
(02) 2722-2288

2012年3月

牙周的致病原 到底是什麼?

牙周病一定得要開刀?

提起牙周病與植牙，大多數人都會聯想到開刀。尤其『組織再生』觀念興起以來，治牙周就被認為要用手術打開牙床，放入骨粉，蓋上再生膜，讓疾病破損重新再長好。

歐美很多研究證實了此法的可行，筆者90年代於美國賓州大學研究所進修，也曾在教授指導下作了許多骨粉再生手術，因為我們相信骨粉內含一種BMP酵素可引導骨質再生，藉由轉化植入傷口內凝血塊的機制，自體造骨細胞的功能會被啟動，在牙周病牙與人工植體周圍長出完整而厚實的骨質地基。

所以治療時自體凝血塊的角色至為重要，而填入的外來骨粉終會因此被新生自體骨取代掉。



顯微.微創.牙周治療

電子顯微鏡下的牙周病菌



1. 在長達3年的臨床觀察中，牙周再生的部分確有不少成功的案例。然有時同一品牌先後不同年分的骨粉，療效卻不盡相同。

值得注意的是，若干初期再生成功的案例，維持不到一年，居然又被吸收破壞掉。針對這些二次牙周病灶，患者都不願再動刀，僅接受非手術清創，沒想到牙周不但再度復原，且療效反而維繫得更久。

患者不禁疑惑地問，早知單純清創就有效，當初又何必受動刀受苦？

而牙醫的困擾是，若要進行再生手術，如何預知所選用的骨粉植入會是有效的？

治牙周，究竟真正決定成功的關鍵是什麼呢？骨粉內的**BMP**再生酵素嗎？還是徹底清創，移除病原細菌更為重要？

其實就像所有的外科植入手術一樣，骨粉要發揮效用，先決條件是得有個乾淨無污染的組織環境，如果傷口內都是細菌感染的發炎組織，健康的細胞再怎麼厲害，都無法正常生長。

治病要成功，就得確定病源，並將之除去，不論是用藥物或開刀。外科開刀原本也就是要打開來、看得見，在清楚的視野下進行病灶的完整清創，故開刀的重心應擺在清創，徹底清除細菌感染及結石。

若只一味注重骨粉塞、再生膜塑型、乃至縝密的縫合技巧，卻將最重要的清創草草帶過，這反而本末倒置，即便初期可能成功，長久下來遺留潛藏的感染仍可能再次造成破壞。



牙周病菌就像害蟲一樣，會躲藏到牙齒&牙肉交界的深處，並進行破壞
----這就是牙周病!!



Te Fu Frank Li DDS Micro-Invasive Periodontics

TIME SCHEDULED: NOV 12, 9:10AM - 9:55AM PST | CE CREDIT: 0.75 | VIDEO LENGTH: 38:30
AMED is an ADA CERP recognized provider.

骨粉就一定轉換為自體組織嗎???

2. 而在植牙骨再生的研究中，常未如預期長出真正的自體骨。

等了6個月的癒合期，當初填塞入的骨粉依然殘留未轉換，骨粉顆粒明顯可見，並沒有自體骨融入的模樣。

後續植牙時，骨粉填補處質地鬆散如海砂屋，甚至是一挖就掉，根本沒有真正自體骨質應有的堅實感，若植體僅種在補骨處就會失敗，要成功一定得植在自體骨基座上。

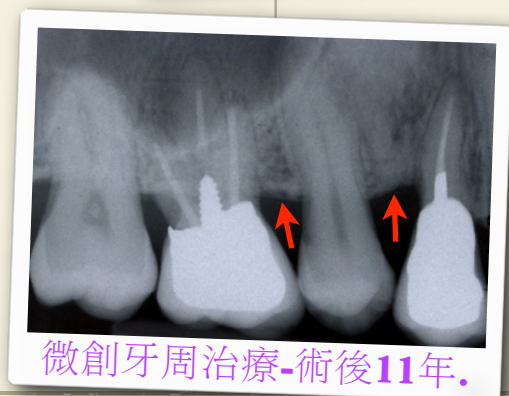
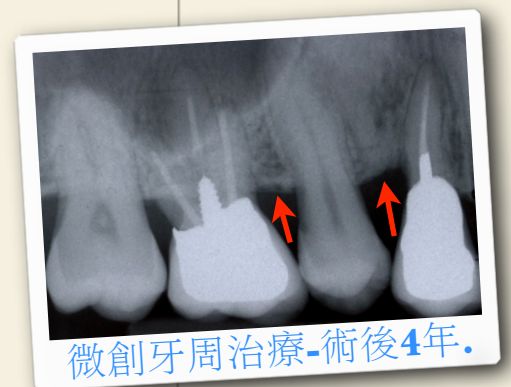
這可能是骨粉的來源，如捐贈者生前的健康、感染病史、年齡、乃至是否同為人類等因素，影響到其臨床效果。

3. 而若嫌植入骨粉鬆散不夠堅穩挖掉取出，讓自體凝血修復傷口後再行植牙，那

效果又如何呢？

卻是成功率大增，因為沒有外來的異質骨粉搶占空間，自體凝血塊才能完整進駐成形，而其內含豐富的骨髓細胞有著同源基因，正是自體骨生成的最佳保證。

這就和骨科醫師修復骨折的道理是一樣地，只要穩固住骨折斷面，保持傷口凝血清潔無感染，骨頭就會長好，根本無需置入骨粉。





筆者**2010**年底應邀至美國顯微牙醫學會（**AMED**）演講『顯微微創牙周療法』，發表近**10**年來非手術清創的成果。


當年我也是篤信手術之必要，總在刮除結石兩、三個月後就替患者開刀，以今觀之，其實過於急促了些。

現在我們顯微微創，在顯微鏡放大視野下不再切開牙齦，沒有開刀出血的干擾，反倒更能清楚觀看到牙周內部的結石。

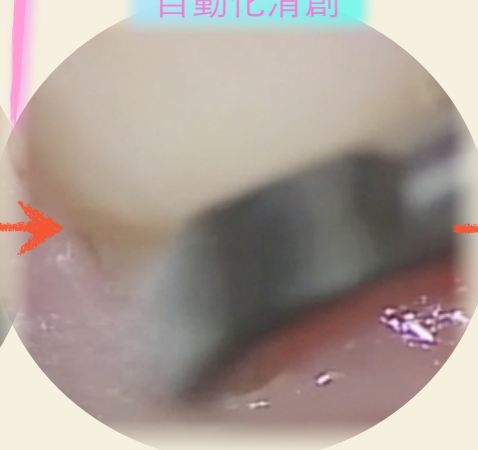
高清視線可提升操作手感，使用精細超音波、石英震波執行自動化清創，看得清楚、治療得徹底，療程大幅減半，非手術可更加快復原速度。

同時，教會患者刷牙&牙線的清潔方式，讓牙周在一個乾淨的環境中自然復原。

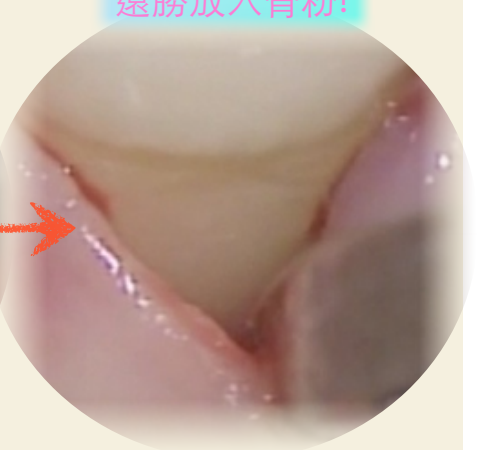
而當真的留不住需拔除牙齒要植牙時，好好清乾淨傷口保護住自體凝血塊，讓其轉化成真正的自體骨，畢竟這才是符合個人基因的最佳骨質再生材。



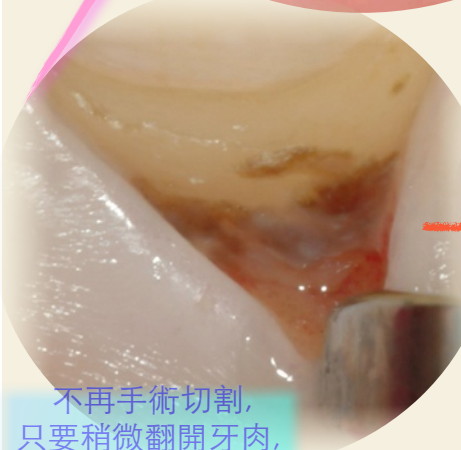
運用顯微科技
進行微創治療



石英震波
自動化清創



徹底清創
遠勝放入骨粉!



不再手術切割，
只要稍微翻開牙肉，
就可直視牙周病灶!